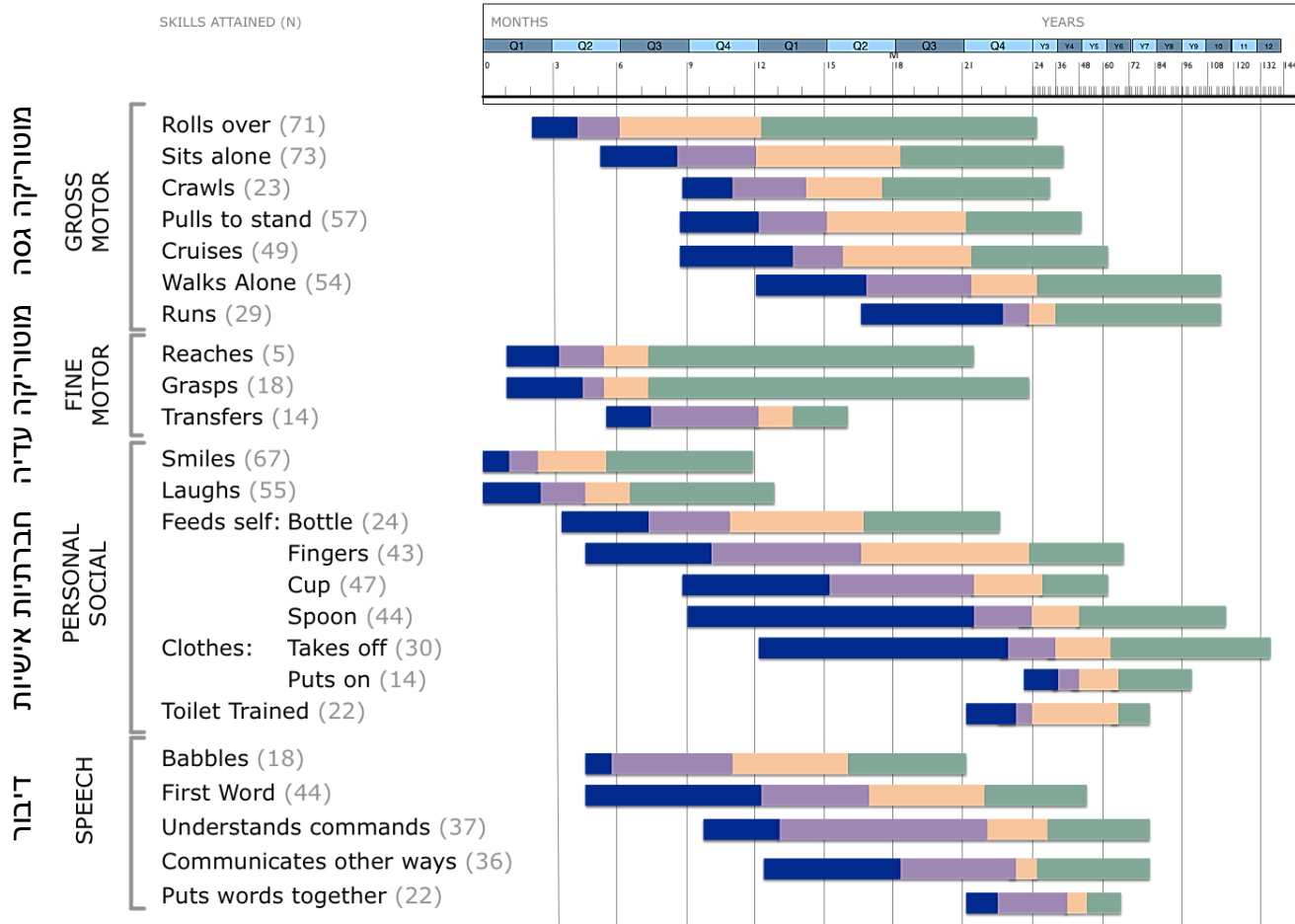


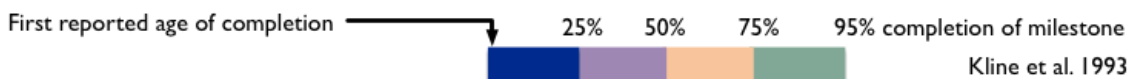
התפתחות פסיכומטורית בתסמונת קורנליה דה לאנגה

תרשים התפתחות זה נגזר מתוצאות של שאלון שהשווה את אחוז האנשים שהשלימו מיומנות מסוימת לקבוצה הכוללת (מוצג בטבלה לפי גיל). אנה עיין בהם עם אנשי המקצוע (הרפואיים) של ילדך.

PSYCHOMOTOR DEVELOPMENT IN CORNELIA DE LANGE SYNDROME



אזור: תרשים התפתחות עבור אנשים עם CdLS בהשוואה בין גילאי השלמת אבני דרך. מספר האנשים שעליהם כל טווח מבוסס מוצג לאחר כל מיומנות.



פירוט הטבלה :

מוטוריקה ברוטו

71 מקרים של התהפכות, 73 מקרים של ישיבה עצמית, 23 מקרים של זחילות, 57 מקרים מקרי משיכות כדי לעמוד, 49 מקרי שיט, 54 מקרי הליכה עצמית, 29 מקרי ריצה.

מוטוריקה נטו

55 מקרי הגעה, 48 מקרי אחיזה, 14 מקרי העברות. מיומנויות חברתיות-אישיות.

67 מקרי חיור, 55 מקרי צחוק, 34 מקרי תזונה עצמית ע"י בקבוק, 43 מקרי תזונה עצמית ע"י האצבעות, 47 מקרי תזונה עצמית ע"י כוס, 44 מקרי תזונה עצמית מכפית, 30 מקרי הורדת בגדים באופן עצמאי, 14 מקרי הלבשה עצמית, 22 מקרי עשיית צרכים בשירותים באופן עצמאי.

מיומנויות דיבור

18 מקרי פטפוט, 44 מקרי מילים ראשונות, 37 מקרי הבנת פקודות, 36 מקרי תקשורת בדרכים אחרות, 22 מקרי הרכבת משפטים לפי הסדר הנכון של המילים.